

**MOBILER TOURGUIDE FÜR JUGENDLICHE UND ERWACHSENE**  
[www.berliner-mauer.mobi](http://www.berliner-mauer.mobi)

Mit Smartphone oder Tablet können Sie das Areal der Gedenkstätte selbst erkunden.



**FÜR EILIGE**

4 Stationen  
Dauer ca. 30 Min



**FÜR NEUGIERIGE**

12 Stationen  
Dauer ca. 75 Min



**FÜR ENTDECKER**

20 Stationen  
Dauer ca. 120 Min

**GEDENKSTÄTTE BERLINER MAUER**

**Besucherzentrum**

Bernauer Straße 119, 13355 Berlin  
Tel.: +49 (0)30 / 467 98 66 66  
info@stiftung-berliner-mauer.de

**Dokumentationszentrum**

Bernauer Straße 111, 13355 Berlin  
mit der Ausstellung „1961|1989. Die Berliner Mauer“

**Öffnungszeiten**

Di – So 10.00 – 18.00 Uhr  
Montag geschlossen

**Fahrverbindungen**

S-Bahn: S1, S2, S25 Nordbahnhof  
U-Bahn: U8 Bernauer Straße  
Tram: M10 Gedenkstätte Berliner Mauer  
Bus: 245, 247 Nordbahnhof

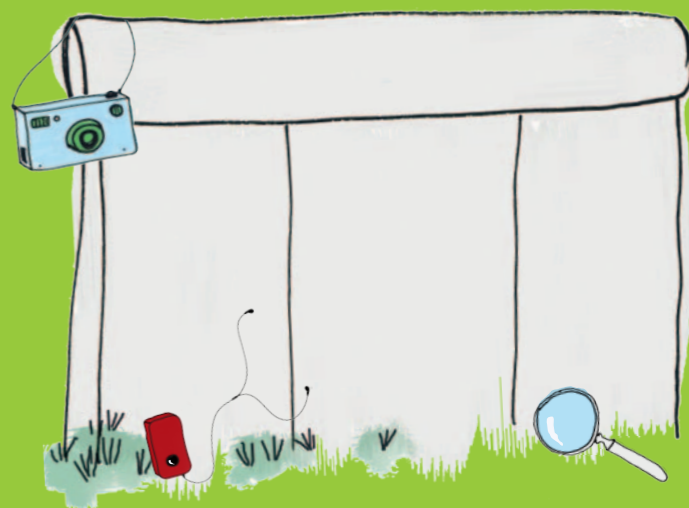
Mehr Informationen finden Sie unter  
[www.berliner-mauer-gedenkstaette.de](http://www.berliner-mauer-gedenkstaette.de)

**STIFTUNG BERLINER MAUER**

# HÖRSPAZIERGANG

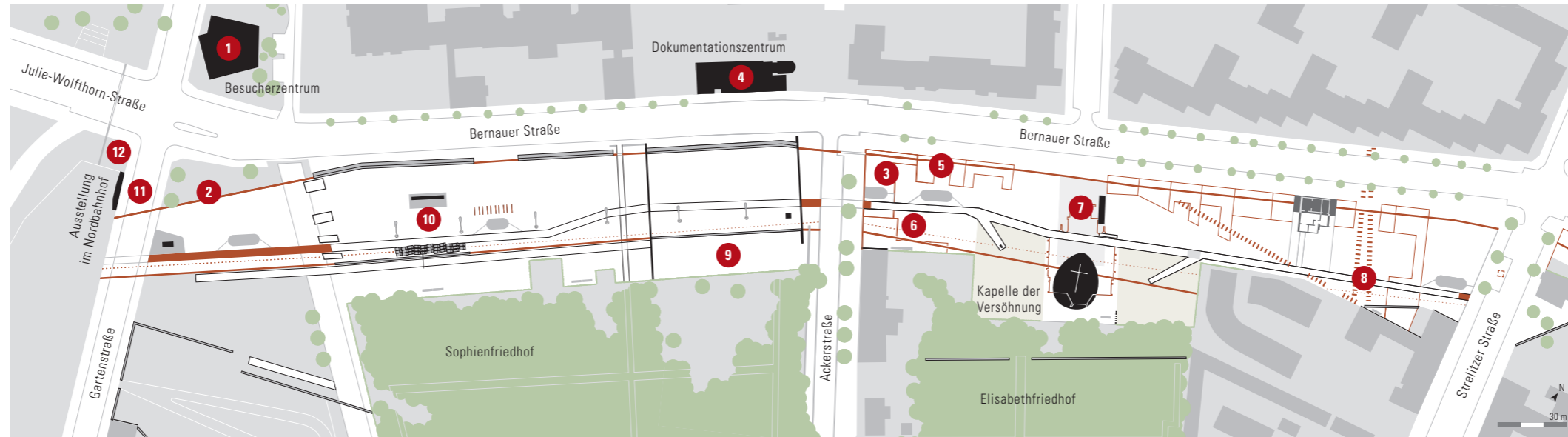
IM EHEMALIGEN GRENZSTREIFEN  
MIT SPANNENDEN MAUERGESCHICHTE(N)

**Audioguide für Kinder ab 8 Jahren**



## STATIONEN

- 1 Besucherzentrum**  
Was war eigentlich die Mauer?
- 2 Nachzeichnung der Mauer**  
Alltag in Berlin vor dem Mauerbau
- 3 Ackerstraße**  
Der Bau der Mauer
- 4 Aussichtsplattform**  
Aufbau der Mauer
- 5 Nachzeichnung der Grenzhäuser**  
Ungewollte Flucht – Ein folgenreicher Jungenstreich
- 6 Nachzeichnung der Hinterlandmauer**  
Fluchtgeschichten



- 7 Kapelle der Versöhnung**  
Die Versöhnungskirche
- 8 Nachzeichnung der Fluchttunnel**  
Der Tunnel 57
- 9 Hinter dem Denkmal**  
Der Sophienfriedhof
- 10 Fenster des Gedenkens**  
Fenster des Gedenkens
- 11 Gartenstraße**  
Geisterbahnhöfe im geteilten Berlin
- 12 S-Bahnhof Nordbahnhof**  
Flucht durch den U-Bahn Tunnel